

# Einfamilienhaus Schulstrasse 1 Starrkirch-Wil

Das kostengünstige Einfamilienhaus an zentraler Lage im bevorzugten Vorort von Olten geniesst eine herrliche Aussicht auf die Jurakette. Durch den Neubau wird die dreieckige Parzelle in Zugangs- und Gartenbereich gegliedert. Dies wird durch die Gestaltung der zwei ineinandergreifenden Baukörper unterstützt. Die Fassadengestaltung ist eine Neuinterpretation der umliegenden Bauten aus den zwanziger Jahren. Ebenfalls erlaubt die Gebäudesituierung eine spätere Ausbaureserve. Die Räume im Erdgeschoss fliessen ineinander; vom Entrée zum Wohn- Essraum

und zur Küche. Das offene Treppenhaus zeigt die ganze Dimension des Hauses und schafft den Bezug zu den drei Schlafzimmern im Obergeschoss. Das Untergeschoss bietet neben Keller, Waschküche und Heizraum auch einen grossen, natürlich belichteten Hobbyraum. Ebenso wie auf ökonomische Bauweise wurde auch auf ökologische Materialien und den intelligenten Einsatz der Haustechnik geachtet.



Ansicht Süd-West

Situationsplan



**Bauherrschaft**  
Sonja Kümmerli und  
Daniel Bill

**Architekten**  
i+k Architekten  
Beatrice Isenegger  
Martin Kümmerli

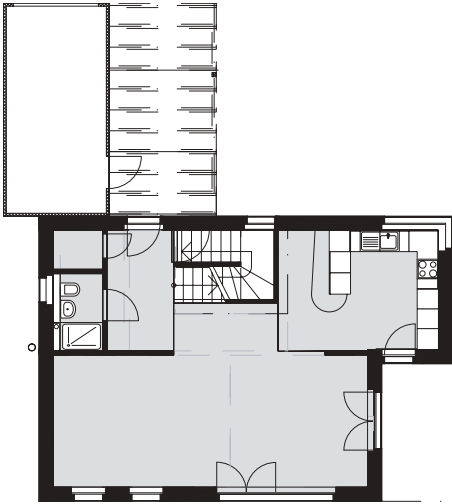
**Planung**  
2000

**Realisierung**  
2000–2001

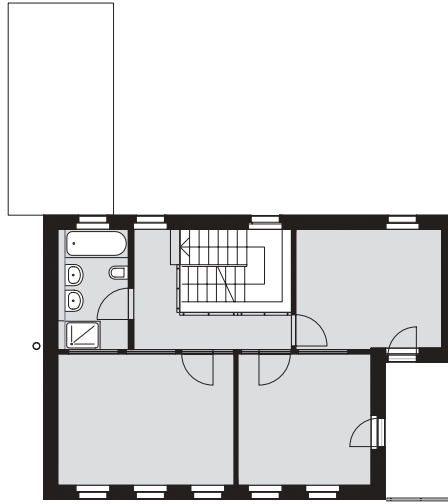
**Geschossfläche SIA 416**  
258 m<sup>2</sup>

**Volumen SIA 116**  
860 m<sup>3</sup>

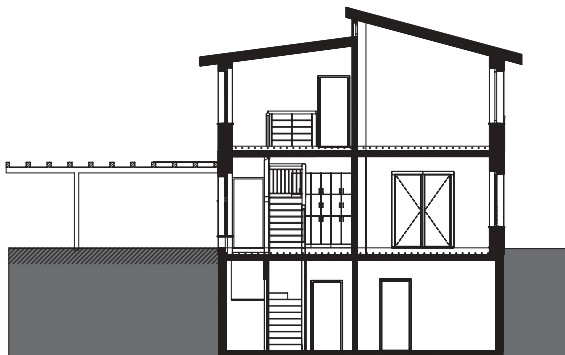
**i+k Architekten**  
Zugerbergstrasse 43  
CH-6300 Zug  
Telefon 041 710 69 55  
Fax 041 710 69 57  
ik-ar@bluewin.ch



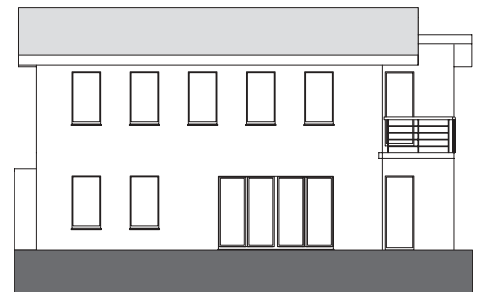
Erdgeschoss



Obergeschoss



Schnitt



Westfassade

**Küche, Treppenbereich**

