

# INO-Primärsystem Inselhospital Bern

Neubau und Erneuerung des Intensiv-  
behandlungs- Notfalls- und Operations-  
zentrum (INO)

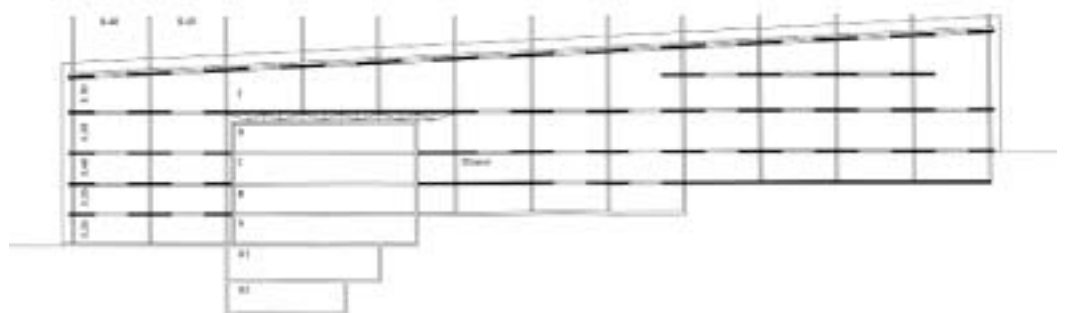
Die komplexe Bauaufgabe basiert auf dem innovativen Planungsleitbild des Kantons Bern und des Inselspitals. Das Bauvorhaben wird in drei unabhängige Systeme entsprechend deren unterschiedlichen Lebensdauer gegliedert. Das Primärsystem umfasst die Tragstruktur, die Gebäudehülle, sowie die innere und äussere Logistik. Das Generalplanerteam 4D Plus hat mit dem Gewinn des internationalen Wettbewerbs und der anschliessenden Projektierung einen wesentlichen Beitrag zur Umsetzung der neuen Strategie geleistet. Die langfristige Nutzungsneutralität und

Änderbarkeit wird mit einer systematisch konzipierten Rohbaustruktur gewährleistet. Die komplexen betrieblich und funktionalen Anforderungen verlangen die Integration bestehender Bauten und Infrastrukturen, sowie die Erfüllung höchster Ansprüche für die hightech Nutzung. Mit der Doppelhautfassade wurden wichtige architektonische und energetische Aspekte thematisiert. Die kurze Projektierungszeit und das Design to Cost stellte eine anspruchsvolle Managementaufgabe, auch im Bereich der Teamführung dar. Die geforderten Termine und Kosten wurden eingehalten.



Modellaufnahme

Querschnitt



**Planerteam**  
4D PLUS Generalplaner, Zug  
Hegi Koch Kolb Architekten  
Kamm + Kündig Architekten  
De Berti & Partner  
Bühlmann Engineering AG

**Gesamtleitung**  
Martin Kümmerli

**Bauherr**  
Hochbauamt des Kt. Bern  
Hr. G. Macchi, Hr. S. Geiser

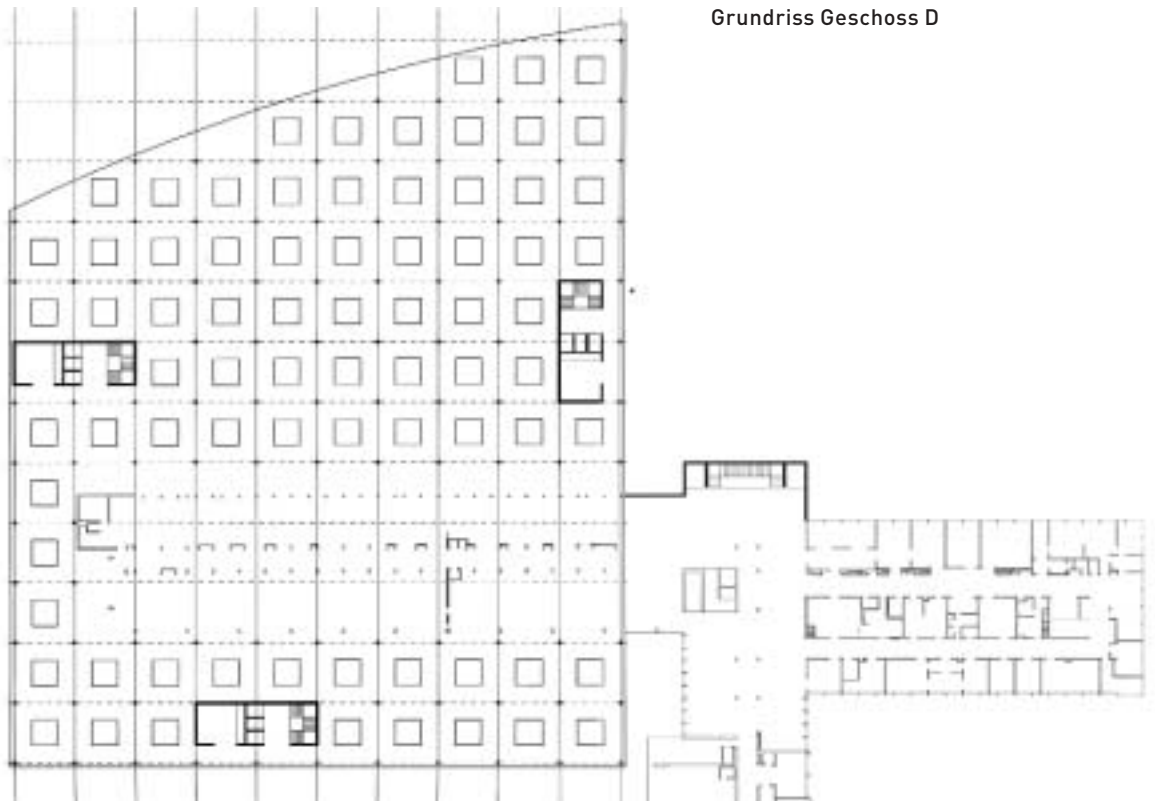
**Betreiber**  
ISB Inselspital Bern

**Termine**  
Wettbewerb: Mai–Sept. 97  
Planung: Jan. 98–März 99  
Realisierung: Sept. 99–Mai 03

**Nutzflächen**  
Neubau 30 650 m<sup>2</sup> GF  
Erneuerung 10 780 m<sup>2</sup> GF

**Baukosten**  
215 Mio. Gesamtkredit, hiervon  
57.2 Mio. Primärsystem

**i+k Architekten**  
Zugerbergstrasse 43  
CH-6300 Zug  
Telefon 041 710 69 55  
Fax 041 710 69 57  
ik-ar@bluewin.ch



Grundriss Geschoss D

Fassade



Grundsteinlegung August 2000

