

# Einfamilienhäuser Schönegg, Zug

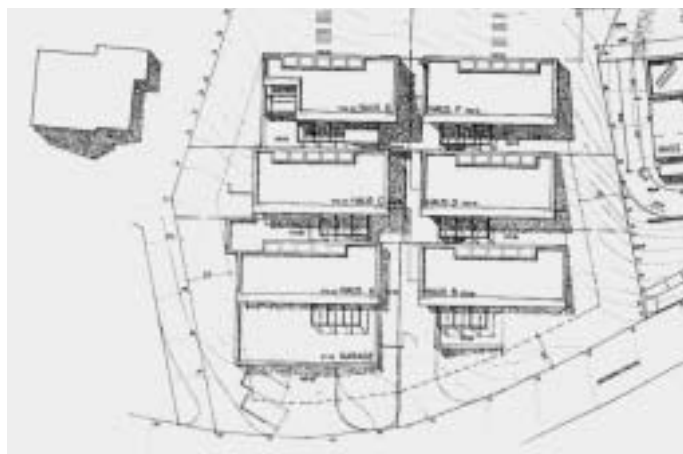
Die sechs Einfamilienhäuser, zwei eingeschossige und vier zweigeschossige schlanke Baukörper, sind als terrassenartige Anlage ausgebildet. Der Zugang zu den Häusern erfolgt über eine gemeinsame Treppen- und Liftanlage, der ein Kinderspielraum angegliedert ist. Die Häuser sind nach Südwesten zur Aussicht auf Berge und See ausgerichtet. Die Einfamilienhäuser verfügen über grosszügige Terrassen mit Pergola. Die hellgraue Eternitverkleidung und die grosszügige Glasfront unterstreichen die besondere Wohnatmosphäre in

Waldnähe mit Fernsicht. Im Gebäudeinnern zeichnen sich die Häuser durch zwei räumlich unterschiedliche Zonen aus. Der Treppenraum, über drei Geschosse offen, wird von oben belichtet. Die Wohn- und Schlafräume öffnen sich alle gegen die Aussicht und Sonne. Dank nichttragenden Innenwänden lassen sich die Räume individuell einteilen und einrichten.



Gesamtansicht

Situationsplan



**Bauherrschaft**  
Peter Kamm, Zug

**Architekten**  
Kamm + Kündig  
Projektleitung: B. Isenegger  
Bauleitung: M. Kümmerli

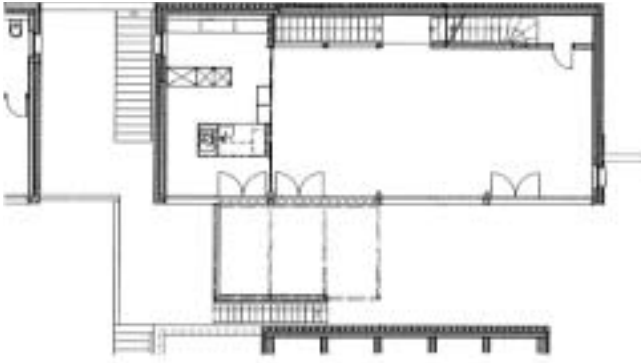
**Planung**  
1996-1998

**Realisierung**  
1999-2000

**Geschossfläche SIA 416**  
1500 m<sup>2</sup>

**Volumen SIA 116**  
7 300 m<sup>3</sup>

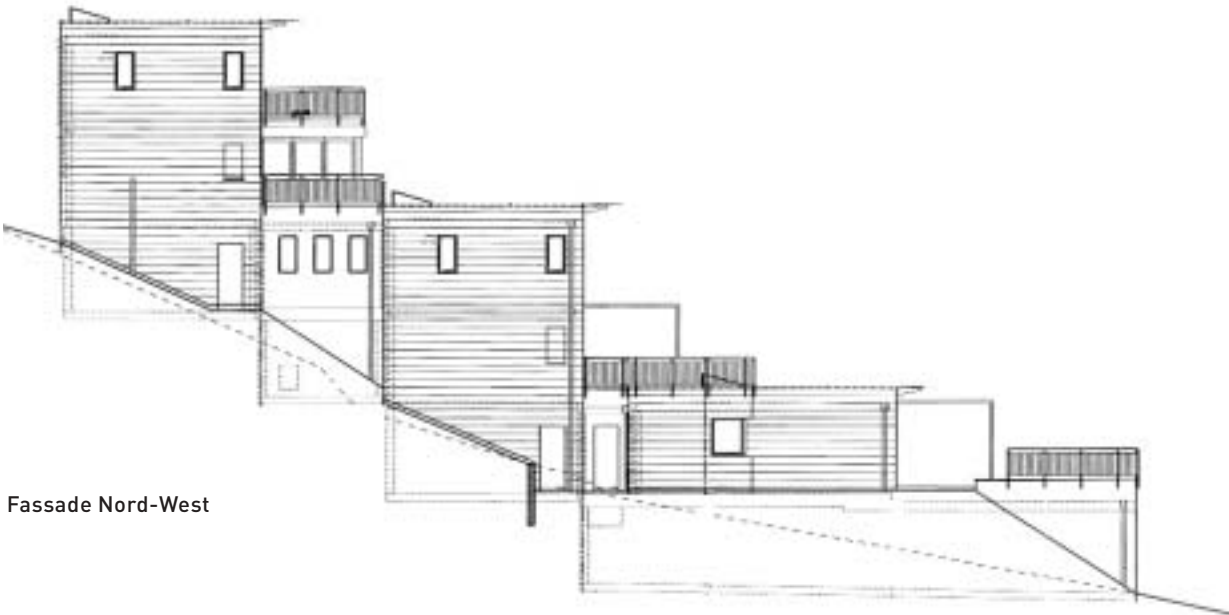
**i+k Architekten**  
Zugerbergstrasse 43  
CH-6300 Zug  
Telefon 041 710 69 55  
Fax 041 710 69 57  
ik-ar@bluewin.ch



Erdgeschoss



Obergeschoss



Fassade Nord-West

Wohn-und Treppenbereich

